

Schachtringe mit Falz (SR-F) DIN 4034/2

Artikel-Nr.	Lichte Weite mm	Höhe mm	Wandstärke mm	Gewicht kg
10000	600	250	50	100
10001	600	500	50	200
10002	800	250	80	145
10003	800	500	80	290
10005	1000	250	90	180
10006	1000	500	90	380
10007	1000	1000	90	760
10010	1200	500	90	500
10011	1200	1000	90	920
10013	1500	500	90	600
10014	1500	750	90	900
10015	1500	1000	90	1200
10018	2000	500	90	800
10019	2000	750	90	1200
10020	2000	1000	90	1600



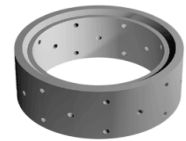
Schachthals mit Falz (SH-F) DIN 4034/2 (Konus)

Artikel-Nr.	Lichte Weite mm	Höhe mm	Wandstärke mm	Gewicht kg
10022	800/625	600	80	300
10023	1000/625	300	90	310
10024	1000/625	600	90	430
10025	1200/625	600	90	620
10026	1500/625	600	90	675
10027	2000/625	600	90	1000



Schachtring mit Falz (SR-F) gelocht DIN 4034/2

Artikel-Nr.	Lichte Weite mm	Höhe mm	Wandstärke mm	Gewicht kg
10029	800	500	80	290
10030	1000	500	90	380
10031	1000	1000	90	760
10032 (*)	1000	1000	90	760
10033	1200	500	90	500
10034	1200	1000	90	920
10036	1500	500	90	600
10038	1500	1000	90	1200
10040	2000	500	90	800
10041	2000	1000	90	1600



* Sonderlochung mit mehr Löchern

Schachtring mit Falz (SR-F) mit Boden DIN 4034/2

Artikel-Nr.	Lichte Weite mm	Höhe mm	Wandstärke mm	Gewicht kg
10043	600	500	80	260
10044	800	500	80	450
10046	1000	500	90	600
10047	1000	1000	90	1000
10012	1200	500	100	850
10016	1200	1000	100	1300
10052	1500	500	90	1000
10053	1500	1000	90	1600
10055	2000	500	90	1700
10056	2000	1000	90	2500



Schachthals mit Falz (SH-F) mit Steigeisen DIN 4034/2 (Kont

Artikel-Nr.	Lichte Weite mm	Höhe mm	Wandstärke mm	Gewicht kg
10071	1000/625	300	90	300



Abdeckplatte mit Falz (AP-F) DIN 4034/2

Artikel-Nr.	DN mm	Bauhöhe mm	Belastungs- klasse	Gewicht kg
10081	1000/625	105	Kl. B	300
10082	1000/625	200	Kl. D	450
10083	1500/625	160	Kl. D	1000
10084	1500/1000	160	Kl. D	950
10085	2000/625	220	Kl. D	2100
10087	2000/1000	220	Kl. D	2000



Auflagering Falz (AR) (Konusausgleichsring) DIN 4034/2

Artikel-Nr.	Lichte Weite mm	Höhe mm	Wandstärke mm	Gewicht kg
10075	625	40	100	16
10076	625	60	100	24
10077	625	80	100	32
10078	625	100	100	40
10079	625	200	100	80

